

# Робота з зображеннями у Power Point



# Призначення Power Point

**Для розроблення презентацій мультимедіа найпоширенішою в Україні є Power Point; яка входить до складу інтегрованого пакета MS Office.**

**За допомогою цього додатка розроблюють презентації, що складаються з наборів слайдів, у яких текст поєднується з графічними об'єктами, фотокартками, звуком, відео- та мультиплікаційними ефектами. Слайди можна подати як у суворій чорно-білій гамі, так і у вигляді кольорових зображень. Для цього використовують шаблони оформлення, створені професійними дизайнерами.**

**Шаблони можна придумати і самотужки.**



# Слайди можуть містити:

текст

таблиці

діаграми

рисунки

гіперпосилання

відеокліпи

звуковий  
супровід



Оскільки **Power Point** є складовою **Microsoft Office**, то, готуючи презентацію, можна використовувати фрагменти документів **Word**, електронних таблиць і діаграм **Excel**, даних **Access**.

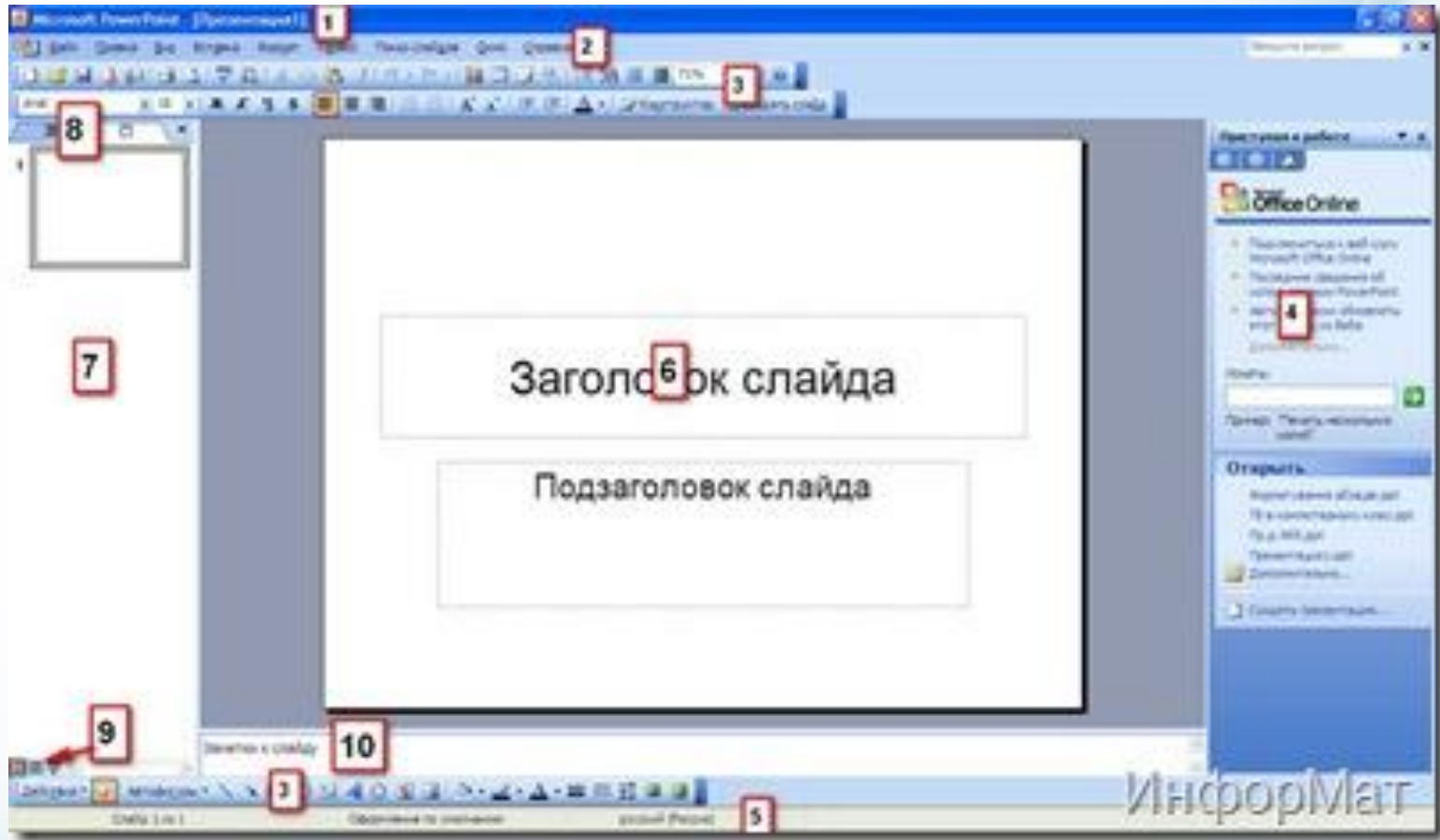
Створені в **Power Point**; слайди можна відразу переглянути і, при потребі, змінити.

## Презентації Power Point демонструють:

- на моніторі для невеликого кола осіб (у тому числі в Інтернеті);
- на екрані за допомогою мультимедійного проектора;
- на екрані за допомогою епідіаскопів, використовуючи прозорі плівки;
- на екрані за допомогою діапроекторів, використовуючи 35-міліметрові слайдофільми; як роздруки на папері.



# Елементи інтерфейсу вікна PowerPoint:



- |    |                            |     |   |
|----|----------------------------|-----|---|
| 1. | <i>Рядок заголовка</i>     | 6.  | <i>Слайд</i>                                |
| 2. | <i>Головне меню</i>        | 7.  | <i>Область структури слайдів</i>            |
| 3. | <i>Панелі інструментів</i> | 8.  | <i>Вкладки Слайди і Структура</i>           |
| 4. | <i>Область задач</i>       | 9.  | <i>Кнопки перемикання режимів перегляду</i> |
| 5. | <i>Рядок стану</i>         | 10. | <i>Поле Нотатки до слайда</i>               |



# Елементи інтерфейсу вікна PowerPoint

<i>Рядок заголовка</i>	містить кнопку меню, назву програми та документі і кнопки керування вікном
<i>Головне меню</i>	містить групи команд Файл, Правка, Вигляд, Вставка, Формат, Сервіс, Показ слайдів, Вікно, Довідка
<i>Панелі інструментів</i>	містять кнопки для швидкого доступу до популярних команд
<i>Область задач</i>	містить команди, що можна виконати
<i>Рядок стану</i>	містить інформацію про номер поточного слайду та їх загальну кількість; про використану тему оформлення та про мову поточного фрагменту тексту
<i>Область структури слайдів</i>	має дві вкладки: Слайди – призначена для відображення ескізів всіх слайдів презентації Структура – призначена для планування структури презентації
<i>Кнопки перемикання режимів перегляд</i>	Звичайний режим, Сортувальник слайдів, Показ слайдів
<i>Поле Нотатки до слайда</i>	потрібне для введення підказок доповідачу під час демонстрації презентації, а також для введення поміток щодо редагування чи форматування слайду



# Режими роботи Power Point

Для вибору режиму існує група кнопок у лівому нижньому кутку робочого поля презентаційного документа:



Перші три режими використовуються при формуванні слайдів презентації. Четвертий режим використовують, коли треба у презентації поміняти місцями два або більше слайдів.

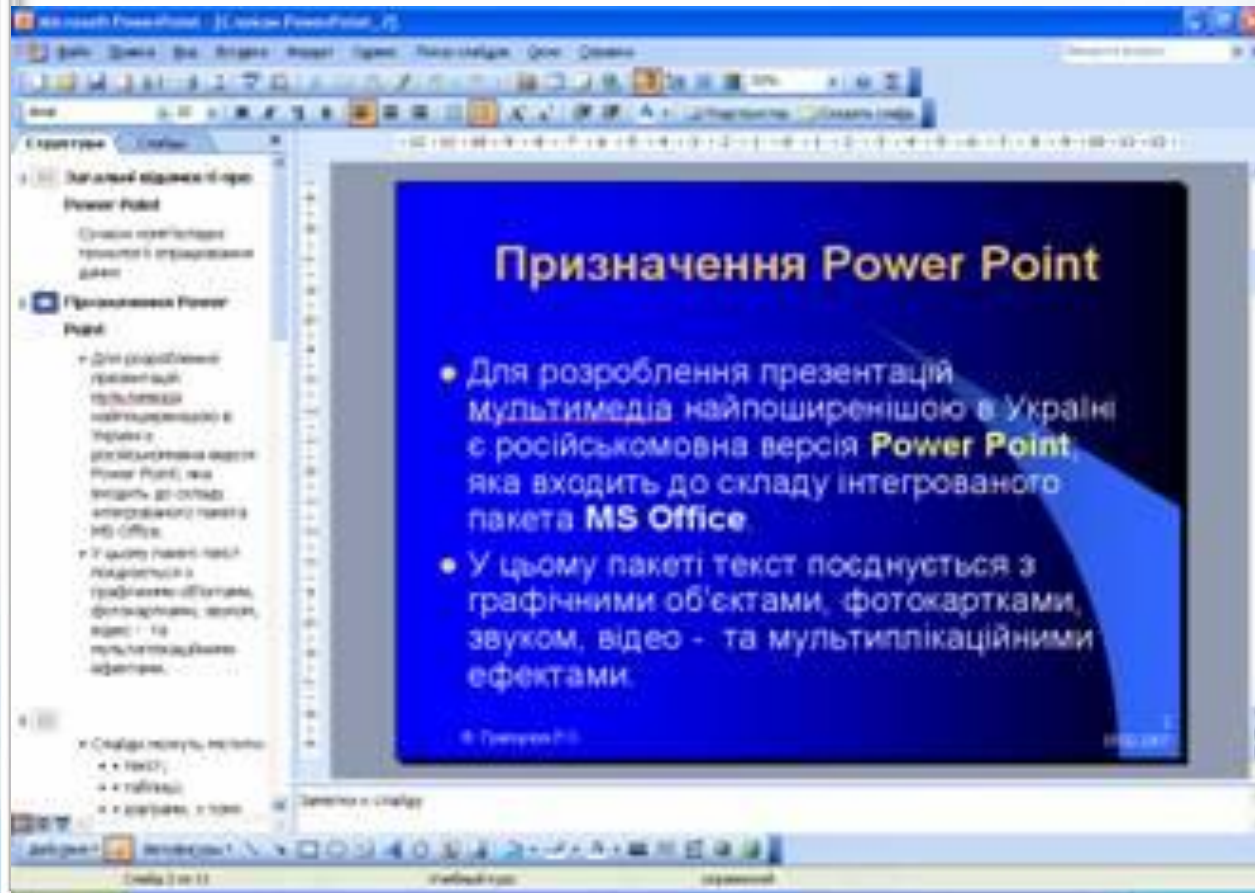
П'ятий режим призначений для перегляду презентації.

MS PowerPoint 97	MS PowerPoint XP
режим слайдів;	звичайний режим з трьома робочими областями: <i>структури;</i> <i>відображення слайду;</i> <i>області заміток.</i>
режим структури;	
режим заміток;	
режим сортувальника слайдів;	
режим проглядання слайдів.	режим сортувальника слайдів;
	режим проглядання слайдів.



# Звичайний режим.

У цьому режимі робоча ділянка вікна **Power Point** складається з ділянок слайда, структури і нотаток. Розміри кожної з них можна змінювати. На ділянці структури відображаються номер, назва слайда і текст, що міститься в ньому. Натиснувши на кнопку зліва від номера, можна зразу ж перейти до роботи з відповідним слайдом, який з'являється на ділянці слайда.



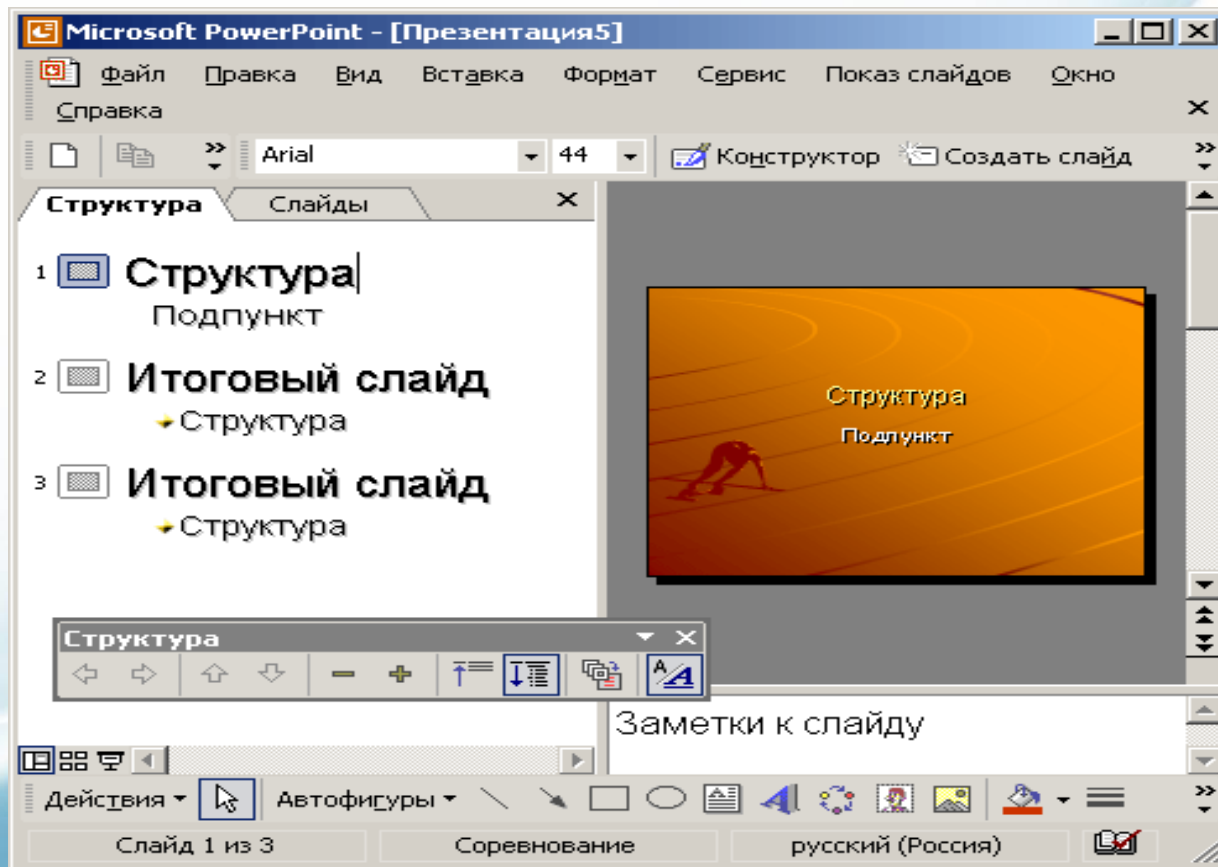
Сюди можна вставляти також рисунки, фільми, звуки, ефекти анімації й гіперпосилання. Текст вводиться і до ділянки структури, і до ділянки слайда.





# Режим структуры.

У цьому режимі перевага надається ділянці структури. Інші ділянки подаються у зменшеному вигляді. Тому його використовують, щоб ознайомитися зі структурою всієї презентації і, при потребі, змінити її (шляхом переміщення розділів, їх вилучення, редагування тексту тощо).

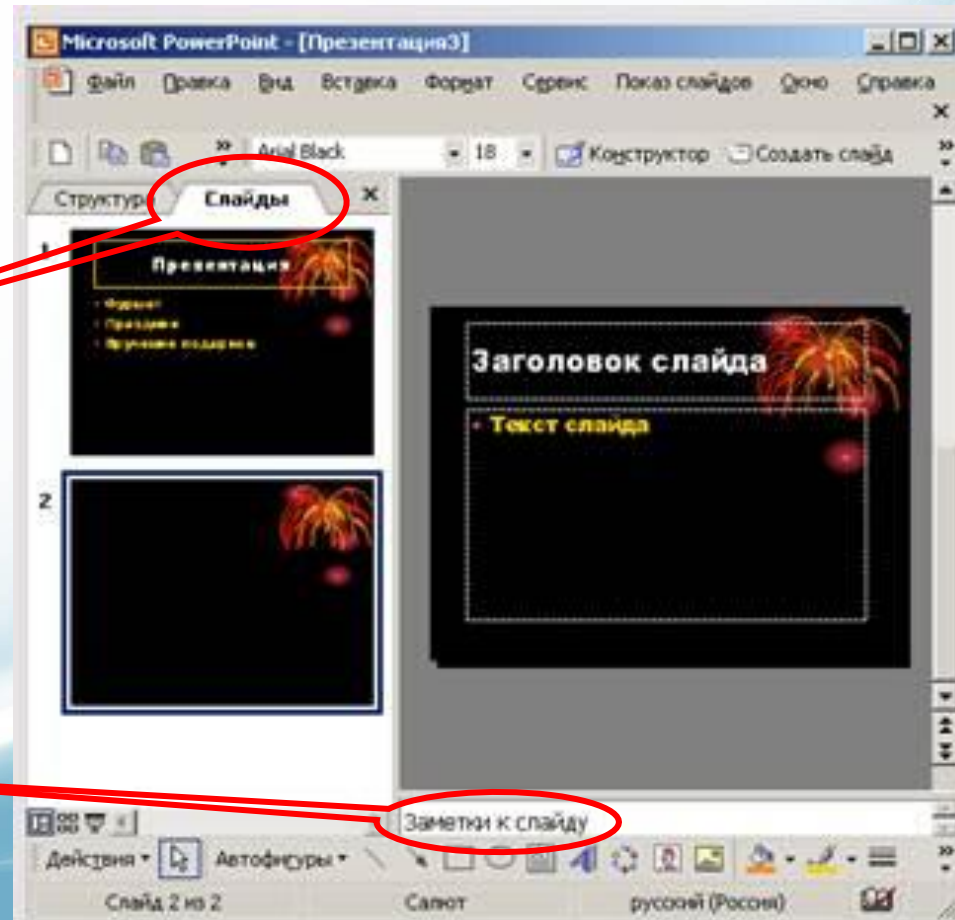


# Режим слайдів

*Режим слайдів* займає всю робочу ділянку.  
Використовується для створення і зміни поточного слайда.

*Режим слайдів*

*Замітки до слайду*



# Режим сортувальника.

Тут на робочій ділянці **Power Point** відображається вся презентація  
Причому кожний слайд виводиться в зменшеному вигляді.

Ось чому його використовують для перегляду послідовності, у якій розташовано слайди в презентації, а також щоб перейти до роботи з певним слайдом. Для цього досить двічі клацнути на ньому. У режимі сортувальника зручно переміщати окремих слайд на інше місце презентації, перетягуючи його мишею. Тут також є змога додавати нові слайди перед виділеним або видаляти виділений слайд.



.На етапі підготовки демонстрації цей режим використовується, щоб задати інтервали часу для показу кожного слайда й встановити анімаційні ефекти при переході від одного слайда до іншого.



# Режим показу слайдів

*Режим показу слайдів* призначений для демонстрації презентації. У ньому кожний слайд виводиться на весь екран.

Використовуючи кнопки можна перемикаати процес з одного режиму в інший як під час підготовки, так і під час демонстрації слайдів, а також при внесенні і зміні нотаток. Оскільки в режимі показу слайдів поточним слайдом зайнято весь екран, то вийти з нього можна, натиснувши клавішу <Esc> або обравши відповідну команду з контекстного меню, що викликається клацанням правою клавішею миші на будь-якому місці слайда.

Якщо в Power Point завантажено потрібну презентацію, то розпочати її показ можна одним із таких способів:

- натиснути кнопку «Показ слайдов» у лівому нижньому куті вікна **Power Point**;
- у меню **Показ слайдов** вибрати команду **Начать показ**;
- у меню **Вид** вибрати команду **Показ слайдов**;
- натиснути клавішу <F5>.

## Способи запуску показу слайдів:

- запуск презентації в **Power Point**;
- запуск презентації з робочого столу;
- запуск файлу показу слайдів;
- запуск довільної презентації.



**Домашня робота:  
Зробити конспект  
та вивчити основні поняття**

